

Nom:

Note: /10

• Soins, présentation et orthographe : / 0.5 point
--

★Exercice 1 / 5 points

Pour chacun des triangles ci-dessous :

• Tu DOIS construire un schéma à main levée avant d'effectuer ta construction. (Pense à noter les sommets, le codage et les mesures).

• Construis le triangle avec les vraies mesures, tu ne dois pas gommer les traits de construction (compas, marque du rapporteur ...)

- (1.) Le triangle MAN isocèle en N tel que $MN = 4$ cm et $MA = 6$ cm.
- (2.) Le triangle GET tel que $GE = 6$ cm ; $\widehat{EGT} = 20^\circ$ et $\widehat{GET} = 115^\circ$.
- (3.) Le triangle ISO isocèle en O tel que $IS = 7$ cm et $\widehat{SIO} = 55^\circ$.
- (4.) Le triangle JUL rectangle en U tel que $JU = 5,5$ cm et $JL = 8$ cm.

★Exercice 2 / 2 points

Voici le prix de vente d'une même paire de chaussures de sport relevé dans des magasins différents.

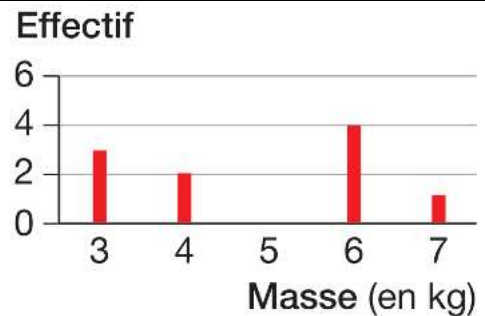
58,50 € 55 € 60 € 59 € 62,50 € 55,50 € 65 € 57,70 €

Calcule le prix moyen de ces chaussures.

★Exercice 3 / 2,5 points

Ce diagramme en bâtons donne les masses des citrouilles récoltées par Mathilde pour Halloween.

Calcule la masse moyenne de ces citrouilles.



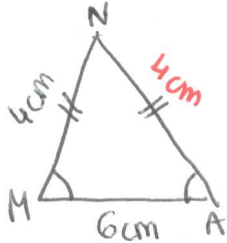
Correction du DM 2

★ Exercice 1

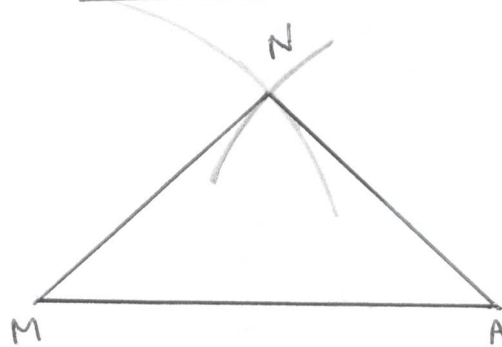
/ 5 points

①

schéma

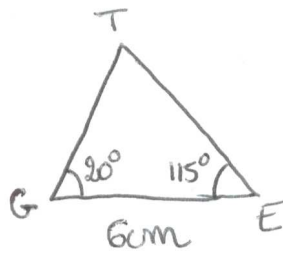


construction

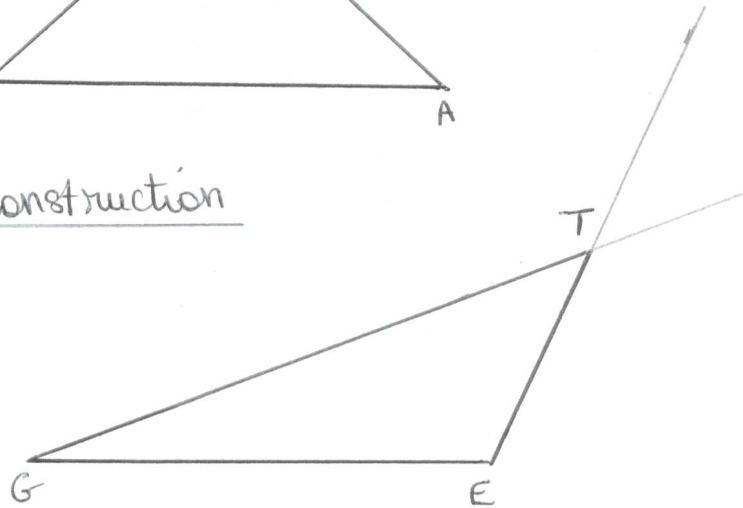


②

schéma



construction

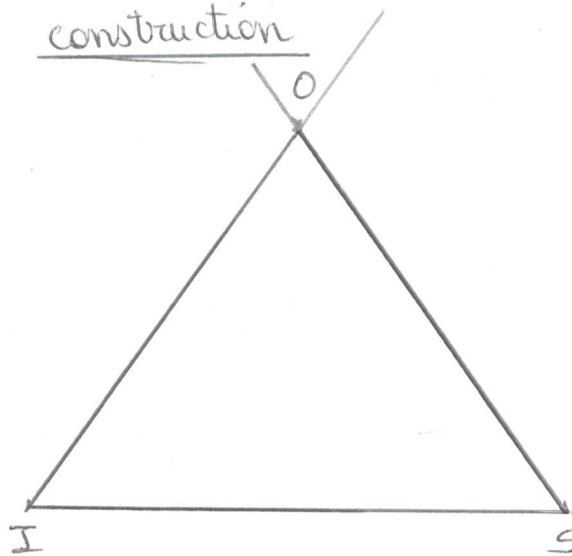


③

schéma

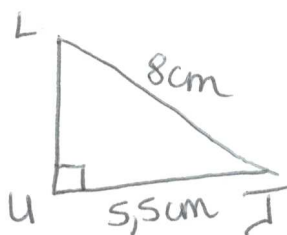


construction

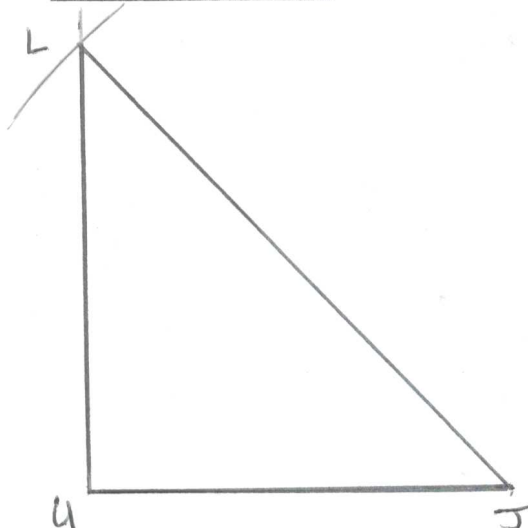


④

schéma



construction



★Exercice 2 / 2 points

Voici le prix de vente d'une même paire de chaussures de sport relevé dans des magasins différents.

58,50 € 55 € 60 € 59 € 62,50 € 55,50 € 65 € 57,70 €

Calcule le prix moyen de ces chaussures.

Il y a 8 prix, l'effectif total est 8.

$$\text{moyenne} = (58,50 + 55 + 60 + 59 + 62,50 + 55,50 + 65 + 57,70) \div 8$$

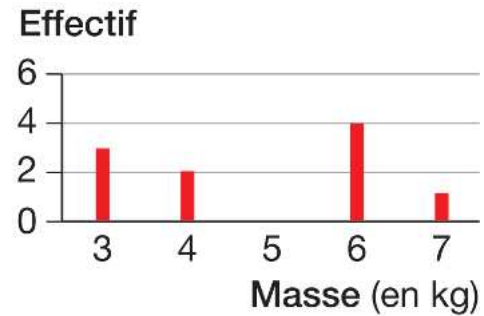
$$\text{moyenne} = 473,2 \div 8$$

$$\text{moyenne} = 59,15 \quad \text{Le prix moyen de ces chaussures est égal à } 59,15 \text{ €.}$$

★Exercice 3 / 2,5 points

Ce diagramme en bâtons donne les masses des citrouilles récoltées par Mathilde pour Halloween.

Calcule la masse moyenne de ces citrouilles.



3 citrouilles pèsent 3 kg ; 2 citrouilles pèsent 4 kg ; 4 citrouilles pèsent 6 kg et 1 citrouille pèse 7 kg.

$3 + 2 + 4 + 1 = 10$, Mathilde a récolté 10 citrouilles ; l'effectif total est 10.

$$\text{moyenne} = (3 \times 3 + 2 \times 4 + 4 \times 6 + 1 \times 7) \div 10$$

$$\text{moyenne} = 48 \div 10$$

$$\text{moyenne} = 4,8 \quad \text{La masse moyenne de ces citrouilles est égale à } 4,8 \text{ kg.}$$