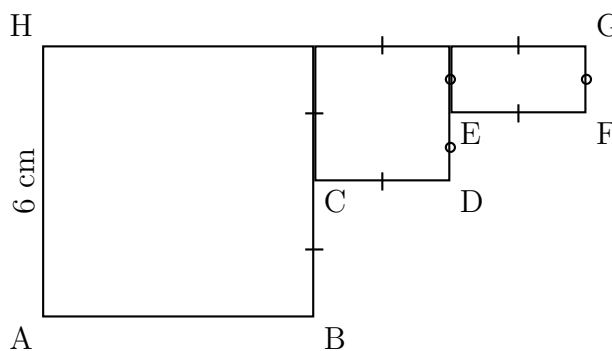


★ **Exercice 1** / 2.5 points

La figure ci-contre est composée de deux carrés et d'un rectangle.

- 1 Calcule la longueur BC.
- 2 Calcule la longueur DE.
- 3 Repasse au stylo bleu le périmètre de cette figure puis calcule ce périmètre.



★ **Exercice 2** / 2.5 points

- 1 Quelle est la quantité totale de potion magique en mL, pour une personne ?
- 2 Hermione désire réaliser cette potion pour 10 personnes. Peut-elle la confectionner, en une seule fois, dans un chaudron de 1 L. Justifie ta réponse.



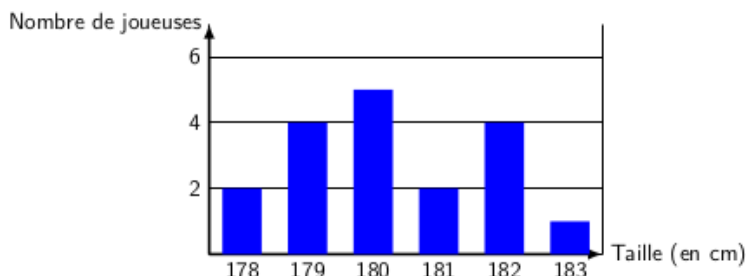
**Recette de la potion Véritasérum**

*Pour une personne :*  
 1 dL de rosée du matin  
 1 cL de bave de crapaud  
 3 mL de larmes de sirène  
*Mélanger le tout vivement!*

★ **Exercice 3** / 3 points

Voici la répartition des joueuses de volley en fonction de leur taille. Pense à écrire des phrases réponses et tes calculs.

- 1 Combien de joueuses mesurent 180 cm ?
- 2 Quelle taille mesure la plus grande joueuse ?
- 3 Combien y a-t-il de joueuses en tout dans le club ?
- 4 Combien de joueuses mesurent au moins 180 cm ?



★ **Exercice 4** / 2 points

**Sur une feuille blanche, sans quadrillage :**

Trace un carré ABCD de côté 16 cm.

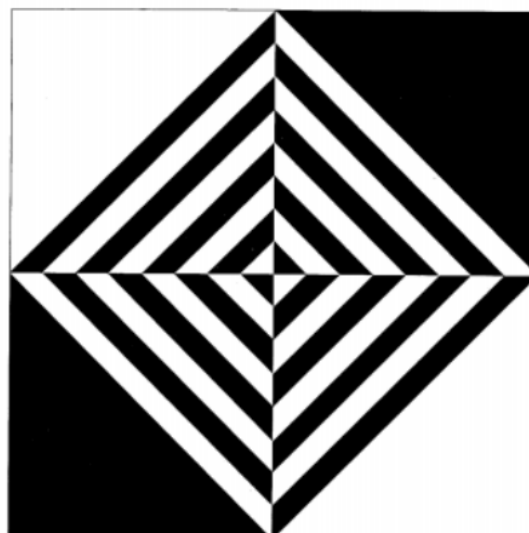
Place I milieu de [AB]; J milieu de [BC]; K milieu de [CD]; L milieu de [DA].

Trace les segments [IK] et [JL] et nomme O leur point d'intersection.

Trace les segments [IJ]; [JK]; [KL] et [LI].

Sur chacun des segments [OI]; [OJ]; [OK] et [OL], fais un repère tous les centimètres puis trace les parallèles respectivement aux côtés [IJ]; [JK]; [KL] et [LI].

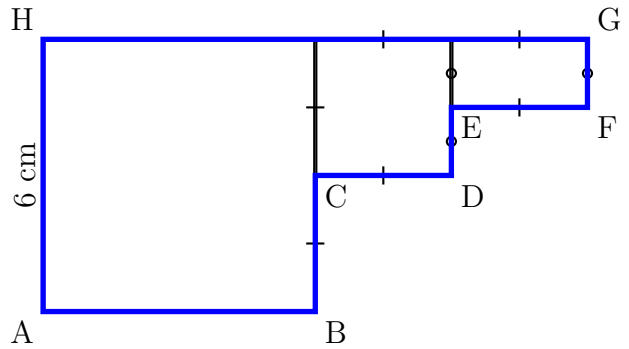
Colorie la figure.



## Correction du DM 2

### ★Exercice 1 / 2.5 points

- ①  $BC = AH \div 2$  donc  $BC = 6 \text{ cm} \div 2 = 3 \text{ cm}$ .  
La longueur BC est égale à 3 cm.
- ②  $DE = BC \div 2$  donc  $DE = 3 \text{ cm} \div 2 = 1,5 \text{ cm}$ .  
La longueur DE est égale à 1,5 cm.
- ③  $P = 6 \text{ cm} + 6 \text{ cm} + 3 \text{ cm} + 3 \text{ cm} + 1,5 \text{ cm} + 3 \text{ cm} + 1,5 \text{ cm} + 3 \text{ cm} + 3 \text{ cm} + 6 \text{ cm}$   
Le périmètre de cette figure est égal à 36 cm.



### ★Exercice 2 / 2,5 points

- ①  $1 \text{ dL} + 1 \text{ cL} + 3 \text{ mL} = 100 \text{ mL} + 10 \text{ mL} + 3 \text{ mL} = 113 \text{ mL}$ .  
La quantité totale de potion magique pour une personne est égale à 113 mL.
- ②  $113 \times 10 = 1\,130$ . La quantité de potion pour 10 personnes est égale à 1 130 mL.  
 $1\,130 \text{ mL} = 1,130 \text{ L}$  et  $1,130 \text{ L} > 1 \text{ L}$  donc Hermione ne peut pas réaliser en une seule fois cette potion pour 10 personnes dans un chaudron de 1 L.

### ★Exercice 3 / 3 points

- ① 5 joueuses mesurent 180 cm.
- ② La plus grande joueuse mesure 183 cm.
- ③  $2 + 4 + 5 + 2 + 4 + 1 = 18$ . Il y a 18 joueuses en tout dans le club. (2 joueuses mesurent 178 cm ; 4 joueuses mesurent 179 cm ; 5 joueuses mesurent 180 cm ; 2 joueuses mesurent 181 cm ; 4 joueuses mesurent 182 cm ; 1 joueuse mesure 183 cm.)
- ④  $5 + 2 + 4 + 1 = 12$ . 12 joueuses mesurent au moins 180 cm. (5 joueuses mesurent 180 cm ; 2 joueuses mesurent 181 cm ; 4 joueuses mesurent 182 cm ; 1 joueuse mesure 183 cm.)

★ **Exercice 4**

*/ 2 points*

